

## 1 犯罪発生分析

## 【刑法認知件数】

令和3年12月末の認知件数総数は2,321件で、3年連続で3,000件を下回りましたが、前年同期比は+83件であり、昨年より増加しました。

## 【窃盗犯】

刑法犯認知件数2,321件の内、約75パーセントを窃盗が占めています。

## ○ 侵入窃盗

「住宅対象」は個人宅が対象の件数で、年間の発生は90件（昨年より大幅に減少）でした。内訳は、戸建て住宅が73件、アパート等が17件です。「その他」は事業所等の法人対象の件数で、年間の発生は69件でした。

## ○ 乗り物盗

乗り物の被害は、約8割が自転車です。

年間の発生件数は、自動車盗が82件、オートバイ盗が43件、自転車盗が420件で、自動車盗が大きく増加しました。自転車盗もわずかに減少したのみで、刑法犯認知件数に占める割合は高水準となっています。

## ○ 非侵入窃盗

非侵入窃盗は、不特定多数の人が出入り自由な場所で発生する窃盗の件数です。昨年と比べ、万引きが大幅に増加しましたが、発生件数の内、約半数は検挙されています。

## 【電話de詐欺】

12月中に被害が多発し（18件の発生）、年間の発生は93件、被害額は約1億8千万円でした。前年同期比はそれぞれ+9件、+約5,400万円で、昨年より大幅に増加しました。

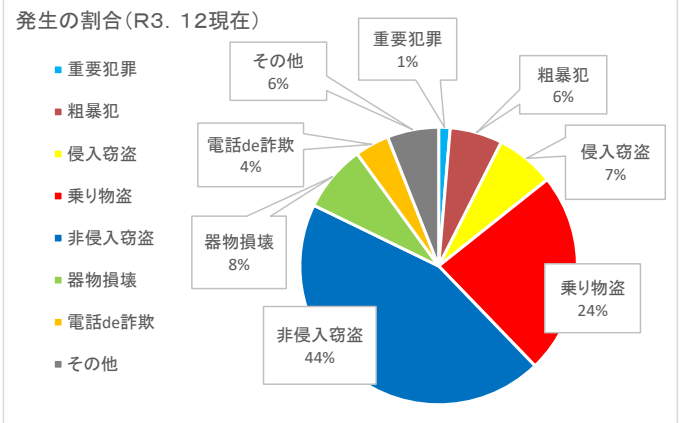
## ※ 月別刑法犯認知状況

区分	R2年中	R3.12末	R2.12末	前年同期比
総数	2239	2321	2239	82
重要犯罪(※1)	27	31	27	4
粗暴犯(※2)	143	142	143	-1
窃盗犯	1671	1735	1671	64
侵入窃盗	229	159	229	-70
住宅対象	138	90	138	-48
その他	91	69	91	-22
乗り物盗	544	545	544	1
自動車盗	69	82	69	13
オートバイ盗	37	43	37	6
自転車盗	438	420	438	-18
非侵入窃盗	898	1031	898	133
ひったくり	4	3	4	-1
車上ねらい	100	75	100	-25
部品ねらい	58	44	58	-14
万引き	355	453	355	98
その他	381	456	381	75
器物損壊	138	181	138	43
電話de詐欺	84	93	84	9
その他	176	139	176	-37

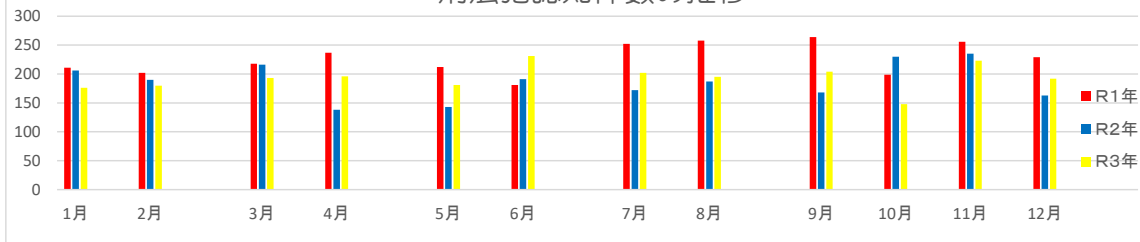
凡例

※1 重要犯罪～殺人、強盗、放火、強制性交等、略取誘拐、強制わいせつ

※2 粗暴犯～暴行、傷害、脅迫、恐喝等



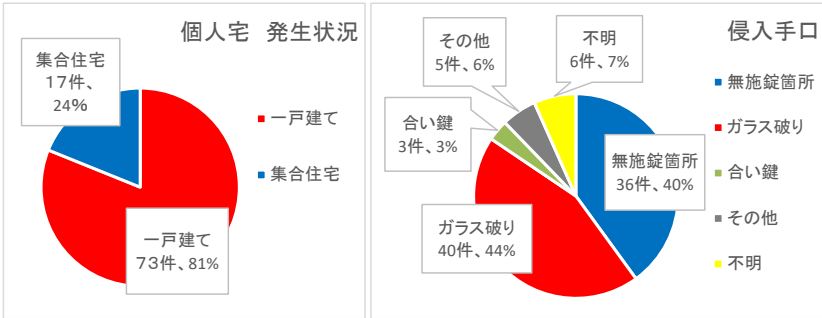
刑法犯認知件数の推移



	1月	2月	3月	4月	5月	6月	7月	8月	9月	10月	11月	12月	合計
R1年	211	202	218	237	212	181	252	258	264	199	256	229	2,719
R2年	206	190	216	138	143	191	172	187	168	230	235	163	2,239
R3年	176	180	193	196	181	231	202	195	204	148	223	192	2,321

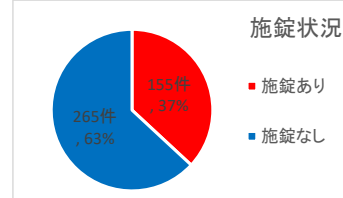
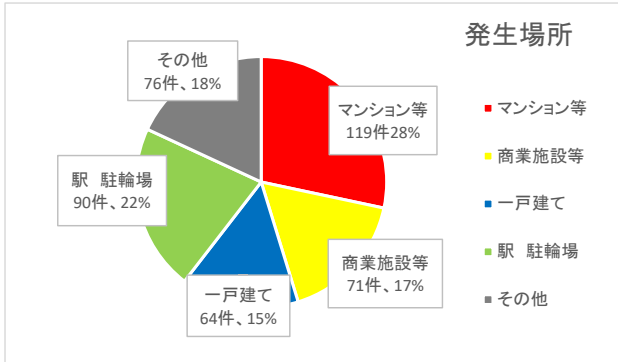
## 2 防犯対策

### (1) 侵入窃盗 (住宅対象)



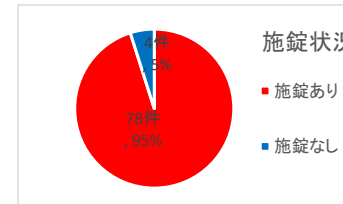
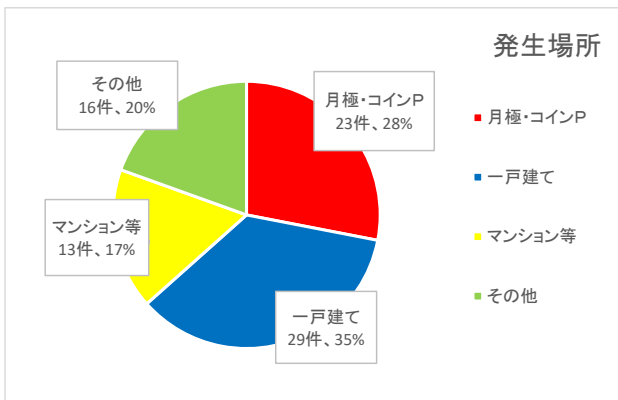
戸建て住宅とアパート等の集合住宅では、戸建て住宅での被害が圧倒的に多いです。手口は、ガラスを割っての侵入と、無施錠箇所からの侵入が約8割です。昨年より被害は減少していますが、施錠は確実にを行い、さらに、補助錠を取り付けて被害の防止に努めましょう。

### (2) 自転車盗



被害の発生場所に大きな偏りはありません。どこに駐輪しても、施錠をしても被害に遭っています。短時間の駐輪でも必ず施錠することはもちろん、ワイヤー錠等によるツーロックを実施して被害を防止しましょう。

### (3) 自動車盗



年間を通して被害が目立った車両は、レクサス、ランドクルーザープラド、ハイエース等でした。このように、犯人が狙うのは特定の車両です。スマートキーは金属缶等に保管し、ハンドルロックも活用して被害の防止に努めましょう。

## 3 電話 d e 詐欺の状況

### (1) 柏署管内発生状況

発生件数：93件 (前年同期比+9件)

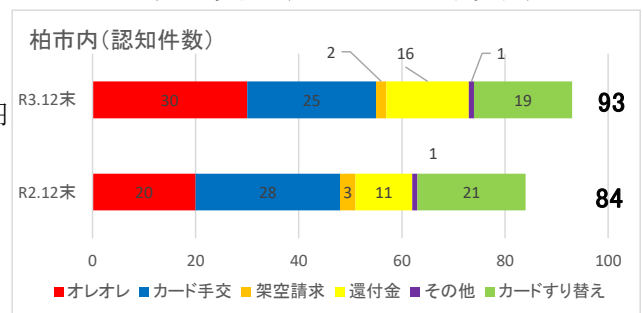
被害額：約1億8千万円 (前年同期比+約5400万円)

### (2) 特徴

被害件数、被害額ともに、昨年同様高水準を推移しています。

電話でお金やキャッシュカードの話は「詐欺」

認知状況 (R3.12月末現在)



千葉県警察メールマガジン登録受付中!

《ちば安全・安心メール》

子供と女性に対する  
声かけ等の不審者情報



犯罪発生  
防犯対策情報



防犯イベント等の  
開催情報



登録は、下記QRコードもしくは県警ホームページからお願いします。



【県警ホームページ】(ポリスネット・千葉)

<https://www.police.pref.chiba.jp/mailmagazine/>