

1 犯罪発生分析

【刑法犯認知件数】

令和5年6月末現在の刑法犯認知件数は1,214件と昨年より75件増加し、侵入盗、オートバイ盗、自転車盗などの乗り物盗や、電話de詐欺の被害が増加しています。

【重要犯罪】

重要犯罪認知件数は19件で、昨年と比べて31件減少しています。

【窃盗犯】

刑法犯認知件数1,214件中、900件と全体の約74%を窃盗犯が占めています。

○侵入窃盗

侵入窃盗は91件発生し、住宅対象は先月に続き減少傾向となっておりますが、その他（事業所等の法人対象）は引き続き増加傾向となっております。

○乗り物盗

乗り物盗は全体で昨年比84件増加し、中でもオートバイ盗が34件増、自転車盗が55件増となっております。自動車盗は先月に続き5件減となり減少傾向です。6月中は自動車盗6件、内3件が未遂で、被害車両の特徴は、ランドクルーザーやプリウスとなっております。オートバイ盗は2件で、跨がるタイプの車両が盗難にあっています。

○非侵入窃盗（出入り自由な場所での窃盗）

6月末現在発生件数は489件、昨年比27件減と減少傾向となっておりますが、中でも車上狙いが減少していますが、ナンバープレート等の部品ねらいや、万引き被害が増加傾向となっております。

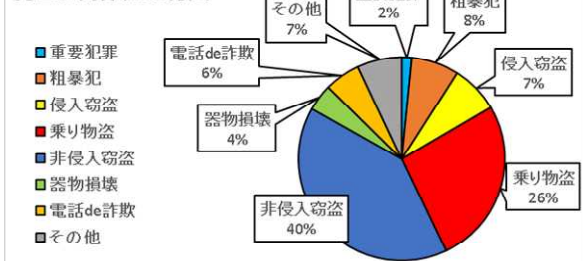
また、4月、5月に続き、刑法犯認知件数は、千葉県内警察署で最多となっております。

区分	R4年中	R5.6末	R4.6末	比較
総数	2,284	1,214	1,139	75
重要犯罪(※1)	71	19	50	-31
粗暴犯(※2)	132	91	67	24
窃盗犯	1,662	900	824	76
侵入窃盗	135	91	72	19
住宅対象	69	36	43	-7
その他	66	55	29	26
乗り物盗	573	320	236	84
自動車盗	63	36	41	-5
オートバイ盗	39	47	13	34
自転車盗	471	237	182	55
非侵入窃盗	954	489	516	-27
ひったくり	4	5	3	2
車上ねらい	145	58	86	-28
部品ねらい	49	40	26	14
万引き	362	200	195	5
その他	394	236	206	30
器物損壊	160	51	90	-39
電話de詐欺	121	68	51	17
その他	138	85	57	28

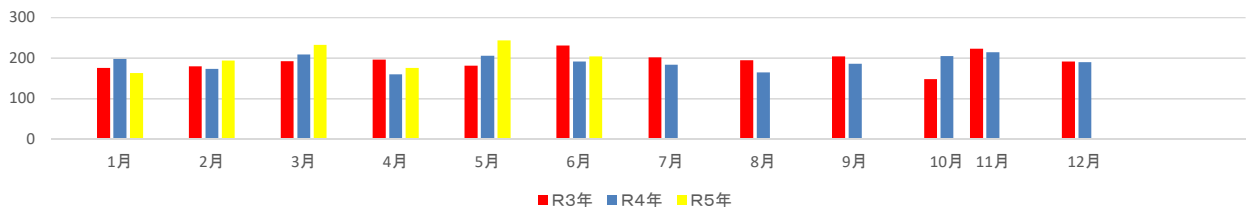
※1 重要犯罪～殺人、強盗、放火、強制性交等、略取誘拐、強制わいせつ

※2 粗暴犯～暴行、傷害、脅迫、恐喝等

発生割合(R5.6現在)



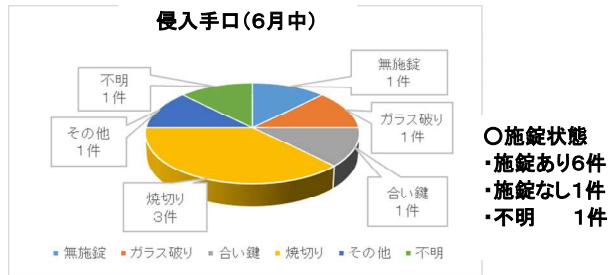
刑法犯認知件数の推移



	1月	2月	3月	4月	5月	6月	7月	8月	9月	10月	11月	12月	6月末小計	合計
R3年	176	180	193	196	181	231	202	195	204	148	223	192	1,157	2,321
R4年	198	174	209	160	206	192	184	165	186	205	215	190	1,139	2,284
R5年	163	194	233	176	244	204							1,214	

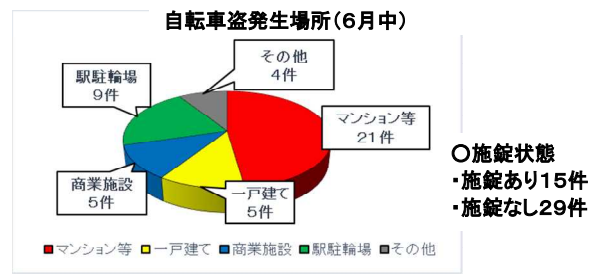
2 防犯対策

(1) 侵入窃盗 (住宅対象)



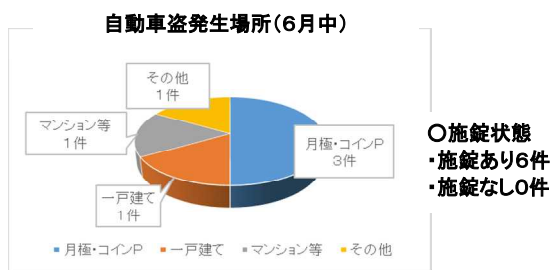
6月中は8件発生し、手口としては、勝手口網戸を焼き切り、施錠のないスライド式窓から内鍵を解錠し室内に侵入する手口が3件発生しました。また就寝中に無施錠の玄関ドアから室内に侵入する忍び込みも発生しています。暑さも厳しくなりますが、窓等を開放した際は戸締まりを忘れずに徹底しましょう。

(2) 自転車盗



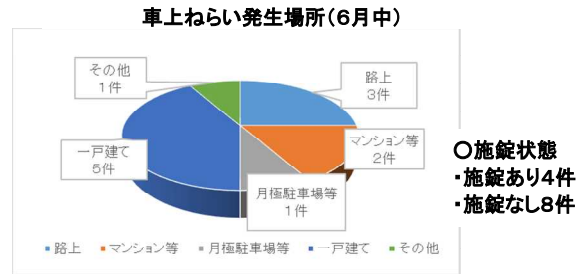
6月中は44件発生し、主にアパートやマンション等の集合住宅駐輪場から盗まれる被害が多く発生しました。その他では、駅併設駐輪場での被害が増加傾向となっています。被害全体の約7割が無施錠での被害となりますので、自転車を停めて、離れる際は、必ず施錠、ツーロックで被害を防ぎましょう。

(3) 自動車盗



6月中6件発生し、全てで完全施錠の車が被害に遭いました。被害車両の特徴として、プリウスやランドクルーザー、アルファード等の車両が被害に遭っています。また、発生場所は、車が多数駐車する駐車場や、集合住宅の駐車場、一般住宅や公園などでした。車両盗難を防ぐためには、物理的に車を動かないようにすハンドルロックの活用等で対策をしましょう。

(4) 車上ねらい



6月中12件発生し、主に一般住宅や路上等での被害が多く見られました。また、被害車両のうち8件が無施錠で駐車中の被害となります。車両を離れる時は、貴重品や現金などは肌身離さず持ち出し、車両内に放置することはやめましょう。また、自宅駐車場であっても、車両から離れる時は必ず施錠、窓の閉め忘れにも気をつけましょう。

3 電話d e詐欺の状況

(1) 柏署管内発生状況

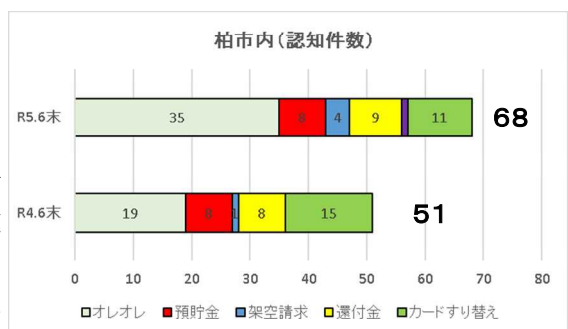
被害件数：68件（前年同期比+17件）

被害額：約1億5,300万円（前年同期比+約7,900万円）

(2) 特徴

6月中は10件発生し、主な手口はオレオレ詐欺と還付金、架空料金請求となります。犯人は言葉巧みに、電話を受けた人をだましたり、不安を煽ります。まずは、犯人と話さないことを徹底し、そのために固定電話は在宅中も留守番電話設定、犯人と話さない防犯に努め被害に遭わないための対策を取りましょう。

認知状況 (R5.6月末現在)



千葉県警察メールマガジン登録受付中!
 《ちば安全・安心メール》



登録は、下記QRコードもしくは県警ホームページからお願いします。



【県警ホームページ】(ポリスネット・千葉)

<https://www.police.pref.chiba.jp/mailmagazine/>