

## 1 犯罪発生分析

## 【刑法犯認知件数】

令和5年7月末現在の刑法犯認知件数は1,459件と昨年より137件増加し、侵入窃盗、オートバイ盗、自転車盗などの窃盗犯や、電話de詐欺の被害が増加しています。

## 【重要犯罪・粗暴犯】

重要犯罪認知件数は23件で、昨年と比べて33件の減少傾向ですが、暴行や傷害等粗暴犯が増加傾向にあります。

## 【窃盗犯】

先月に続き、当署の刑法犯認知件数1,459件中1,081件と全体の7割以上を窃盗犯が占め、侵入窃盗、乗り物等が増加傾向です。

## ○侵入窃盗

侵入窃盗は発生が101件、住宅対象は先月に続き減少傾向となっていますが、その他（事業所等の法人対象）が増加傾向となっています。

## ○乗り物盗

乗り物盗は全体で前年比118件増加、中でもオートバイ盗が39件増、自転車盗が84件増となっています。自動車盗は昨年比5件減少となっています。7月中は自動車盗が3件発生し、全てキー抜きで完全施錠でした。オートバイ盗は9件発生し、いずれもキー抜きですがハンドルロックの未実施が約半数ありました。

## ○非侵入窃盗（出入り自由な場所での窃盗）

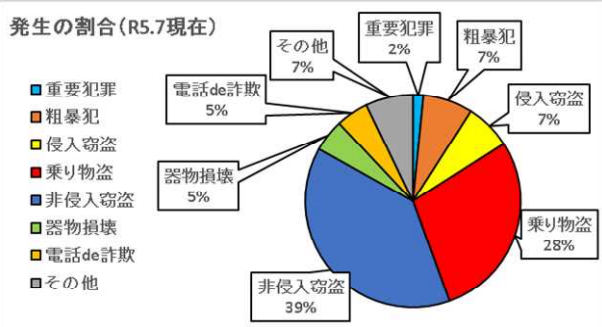
7月末現在発生件数は564件、昨年比20件減と減少傾向で、車上狙いが先月に引き続き減少していますが、ナンバープレートやタイヤをはじめとした部品ねらい被害が増加傾向にあります。

また、刑法犯認知件数は、先月に続き県内警察署で最多となっています。

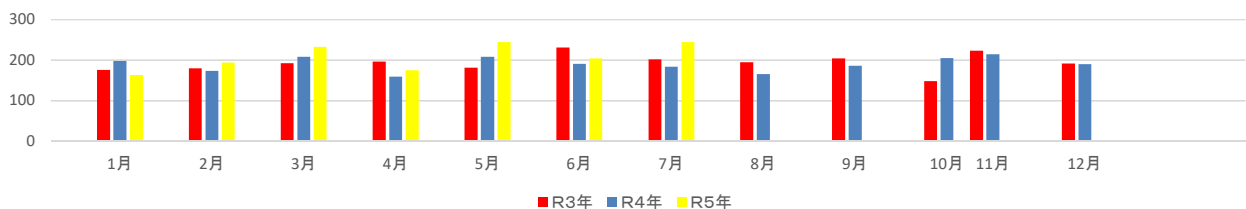
区分	R4年中	R5.7末	R4.7末	比較
総数	2,284	1,459	1,322	137
重要犯罪(※1)	71	23	56	-33
粗暴犯(※2)	132	109	76	33
窃盗犯	1,662	1,081	961	120
侵入窃盗	135	101	79	22
住宅対象	69	40	49	-9
その他	66	61	30	31
乗り物盗	573	416	298	118
自動車盗	63	39	44	-5
オートバイ盗	39	56	17	39
自転車盗	471	321	237	84
非侵入窃盗	954	564	584	-20
ひったくり	4	5	3	2
車上ねらい	145	64	96	-32
部品ねらい	49	48	27	21
万引き	362	224	222	2
その他	394	223	236	-13
器物損壊	160	71	104	-33
電話de詐欺	121	71	55	16
その他	138	104	70	34

※1 重要犯罪～殺人、強盗、放火、強制性交等、略取誘拐、強制わいせつ

※2 粗暴犯～暴行、傷害、脅迫、恐喝等



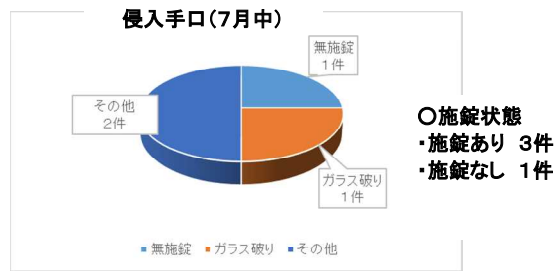
## 刑法犯認知件数の推移



	1月	2月	3月	4月	5月	6月	7月	8月	9月	10月	11月	12月	7月末小計	合計
R3年	176	180	193	196	181	231	202	195	204	148	223	192	1,359	2,321
R4年	198	174	208	159	208	191	184	166	186	205	215	190	1,322	2,284
R5年	163	194	233	175	245	204	245						1,459	

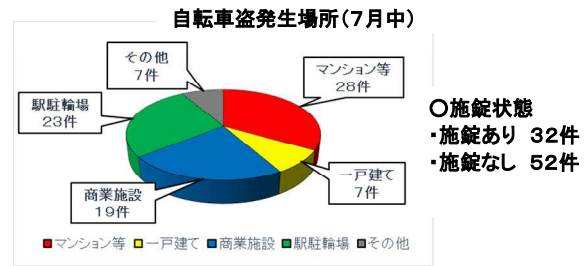
## 2 防犯対策

### (1) 侵入窃盗 (住宅対象)



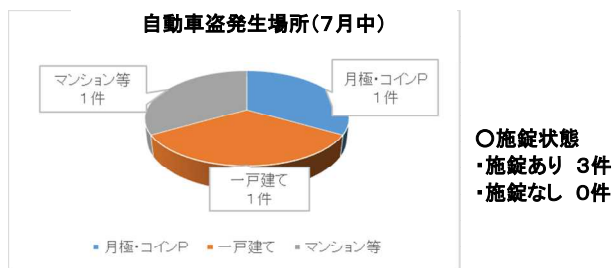
7月中は4件発生し、勝手口網戸を焼き切り、施錠のないスライド式窓から内鍵を解錠し室内に侵入する手口が2件発生しました。また集合住宅では、リビング掃き出し窓のガラスを割り侵入する空き巣が発生しています。その他、無締まり箇所からの忍び込み被害もありますので戸締まりの徹底をしましょう。

### (2) 自転車盗



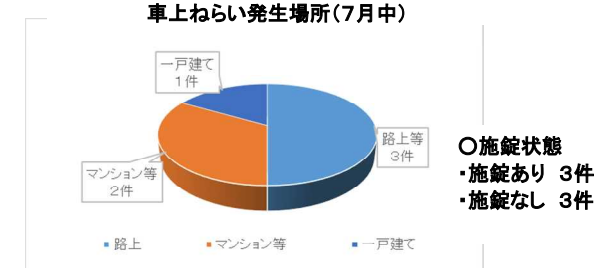
7月中は84件発生し、アパートやマンション等の集合住宅駐輪場、駅周辺駐輪場、商業施設駐輪場での盗難被害が多く見られました。被害の約6割が無施錠での被害となっています。自宅に駐輪する際も、出先で駐輪する時も、必ず施錠をし、2つの鍵(ツーロック)で盗難被害を防ぎましょう。

### (3) 自動車盗



7月中3件発生し、全て完全施錠の車が被害に遭っています。被害車両の特徴は、ランドクルーザー、クラウン、アルファード等となっています。被害の時間は主に夜間帯で、戸建て、集合住宅の駐車場や、有料駐車場が被害場所となっています。車両の盗難を防ぐためには、物理的に車を動かさないようにすハンドルロックやタイヤロックを活用し防犯対策をしましょう。

### (4) 車上ねらい



7月中6件発生し、半数が路上等の被害でした。また、被害車両のうち半数が無施錠で駐車中の被害となります。車両を離れる時は、車内に貴重品や現金を残さず、肌身離さず持ち歩きましょう。また、工具やゴルフバック等を車両内に放置することもやめましょう。駐車の際は、少しの時間でも必ず施錠して窓の閉め忘れにも気をつけましょう。

## 3 電話d e詐欺の状況

### (1) 柏署管内発生状況

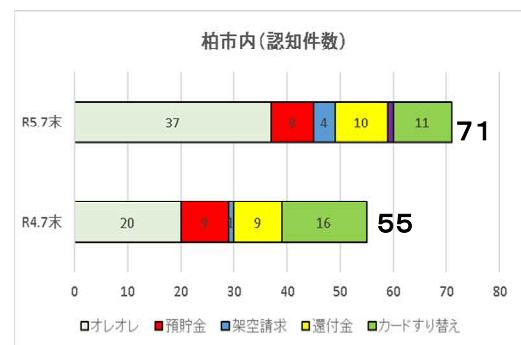
被害件数：71件 (前年同期比+16件)

被害額：約1億6,000万円 (前年同期比+約7,800万円)

### (2) 特徴

7月中は3件発生し、主な手口はオレオレ詐欺が2件、還付金が1件となります。犯人は言葉巧みに、家族の身に危険が迫っているように装い、電話を受けた人をだまし、不安を煽ります。まずは、犯人と話さないことが最大の防犯になりますので、在宅中も固定電話は留守番設定にして話さない防犯をしましょう。

認知状況 (R5.7月末現在)



千葉県警察メールマガジン登録受付中!  
**《ちば安全・安心メール》**



登録は、下記QRコードもしくは県警ホームページからお願いします。



【県警ホームページ】(ポリスネット・千葉)

<https://www.police.pref.chiba.jp/mailmagazine/>