

## 1 犯罪発生分析

## 【刑法犯認知件数】

令和5年10月末現在の刑法犯認知件数は2,141件と昨年より262件増加し、侵入窃盗、オートバイ盗、自転車盗、万引きなどの窃盗犯が増加しています。

## 【重要犯罪・粗暴犯】

重要犯罪認知件数は32件で、昨年と比べて33件の減少傾向ですが、暴行や傷害等粗暴犯が増加傾向にあります。

## 【窃盗犯】

先月に続き、当署の刑法犯認知件数2,141件中1,606件と全体の7割以上を窃盗犯が占め、侵入窃盗、乗り物等が増加傾向です。

## ○侵入窃盗

侵入窃盗は発生が146件、住宅対象は先月に続き減少傾向となっていますが、その他（事業所等の法人対象）が増加傾向となっています。

## ○乗り物盗

乗り物盗は全体で前年比206件増加、中でもオートバイ盗が56件増、自転車盗が154件増となっています。自動車盗は昨年比4件減少となっています。10月中は自動車盗が5件発生し全てキー抜きで完全施錠でした。オートバイ盗は8件発生し、1件以外は全てキー抜きですが、ハンドルロックの未実施が2件ありました。

## ○非侵入窃盗（出入り自由な場所での窃盗）

10月末現在発生件数は795件、昨年比3件増加傾向で、車上狙いが先月に引き続き減少していますが、ナンバープレートやタイヤをはじめとした部品ねらい被害が増加傾向にあります。

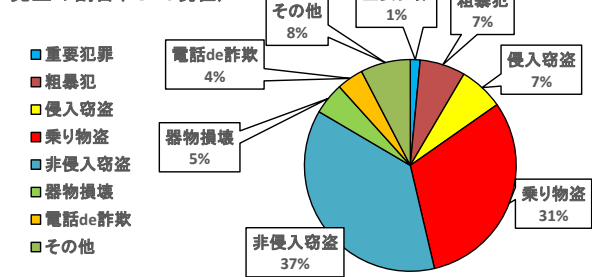
また、刑法犯認知件数は、先月に続き県内警察署で最多となっています。

区分	R4年中	R5.10末	R4.10末	比較
総数	2,284	2,141	1,879	262
重要犯罪(※1)	71	32	65	-33
粗暴犯(※2)	132	149	111	38
窃盗犯	1,662	1,606	1,363	243
侵入窃盗	135	146	112	34
住宅対象	69	60	58	2
その他	66	86	54	32
乗り物盗	573	665	459	206
自動車盗	63	55	59	-4
オートバイ盗	39	83	27	56
自転車盗	471	527	373	154
非侵入窃盗	954	795	792	3
ひったくり	4	6	4	2
車上ねらい	145	87	131	-44
部品ねらい	49	60	41	19
万引き	362	330	298	32
その他	394	312	318	-6
器物損壊	160	104	133	-29
電話de詐欺	121	87	100	-13
その他	138	163	107	56

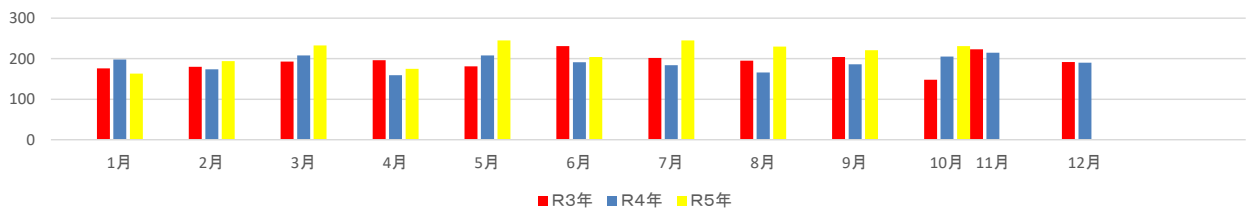
※1 重要犯罪～殺人、強盗、放火、強制性交等、略取誘拐、強制わいせつ

※2 粗暴犯～暴行、傷害、脅迫、恐喝等

発生割合（R5.10現在）



刑法犯認知件数の推移

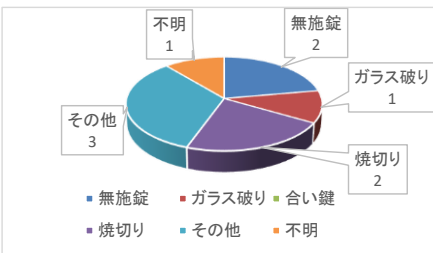


	1月	2月	3月	4月	5月	6月	7月	8月	9月	10月	11月	12月	10月末小計	合計
R3年	176	180	193	196	181	231	202	195	204	148	223	192	1,758	2,321
R4年	198	174	208	159	208	191	184	166	186	205	215	190	1,879	2,284
R5年	163	194	233	175	245	204	245	230	221	231			2,141	

## 2 防犯対策

### (1) 侵入窃盗 (住宅対象)

侵入手口(10月中)



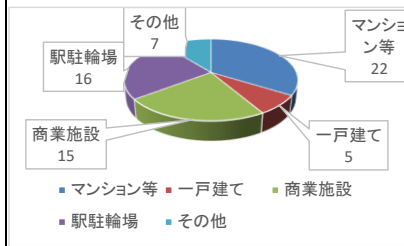
○施錠状態  
 ・施錠あり 7件  
 ・施錠なし 2件

10月中は9件発生し、1階の掃き出し窓や腰高窓を工具を使ってこじ破って侵入する手口が2件、1階のいずれかの窓を焼き切って侵入する手口が3件発生しています。

その他、無締まり箇所から侵入した被害も発生していることから、戸締まりや鍵の管理を徹底しましょう。

### (2) 自転車盗

自転車盗発生場所(10月中)

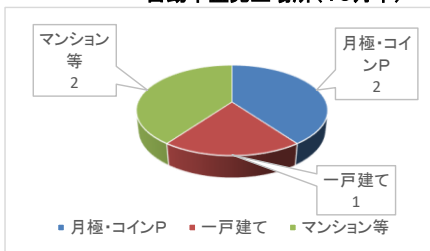


○施錠状態  
 ・施錠あり 26件  
 ・施錠なし 39件

10月中は65件発生し、マンション等の集合住宅の駐輪場、駅周辺駐輪場、一戸建てでの盗難被害が多く見られました。被害の約6割が無施錠での被害となっています。自宅に駐輪する際も、出先で駐輪する時も、必ず施錠をし、2つの鍵(ツーロック)で盗難被害を防ぎましょう。

### (3) 自動車盗

自動車盗発生場所(10月中)

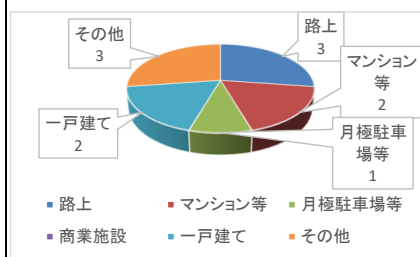


○施錠状態  
 ・施錠あり 5件  
 ・施錠なし 0件

10月中5件発生し、全て完全施錠の車が被害に遭っています。被害車両の特徴は、ランドクルーザー、アルファードとなっています。発生の時間は主に夜間帯で、戸建て、集合住宅の駐車場や、有料駐車場が被害場所となっています。車両の盗難を防ぐためには、物理的に車を動かないようにハンドルロックやタイヤロックを活用し防犯対策をしましょう。

### (4) 車上ねらい

車上ねらい発生場所(10月中)



○施錠状態  
 ・施錠あり 5件  
 ・施錠なし 6件

10月中11件発生しました。また、被害車両の約半数は無施錠で駐車中の被害となります。車両を離れる時は、車内に貴重品や現金を残さず、肌身離さず持ち歩きましょう。また、工具やゴルフバック等を車両内に放置することもやめましょう。駐車の際は、少しの時間でも必ず施錠して窓の閉め忘れにも気をつけましょう。

## 3 電話d e 詐欺の状況

認知状況 (R5.10月末現在)

### (1) 柏署管内発生状況

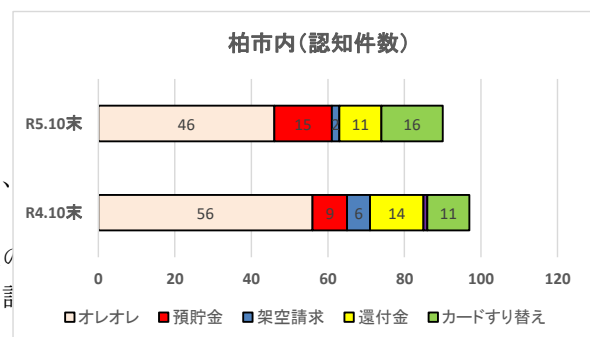
被害件数：87件 (前年同期比+13件)

被害額：約2億866万円 (前年同期比+約3325万円)

### (2) 特徴

10月中は4件発生し、手口はオレオレ詐欺が3件、還付金詐欺が1件となります。

犯人は危険が迫っているように装い電話を受けた人の不安を煽ります。まずは、在宅中は留守番設定にして話さない防犯をしましょう。



千葉県警察メールマガジン登録受付中!

《ちば安全・安心メール》

子供と女性に対する  
声かけ等の不審者情報



犯罪発生  
防犯対策情報



防犯イベント等の  
開催情報



登録は、下記QRコードもしくは県警ホームページからお願いします。



【県警ホームページ】(ポリスネット・千葉)

<https://www.police.pref.chiba.jp/mailmagazine/>