

1 犯罪発生分析

【刑法犯認知件数】

令和5年11月末現在の刑法犯認知件数は2,333件と昨年より239件増加し、侵入窃盗、オートバイ盗、自転車盗、万引きなどの窃盗犯が増加しています。

また、刑法犯認知件数は、先月に続き県内警察署で最多となっています。

【重要犯罪・粗暴犯】

重要犯罪認知件数は34件で、昨年と比べて35件の減少傾向ですが、暴行や傷害等粗暴犯が増加傾向にあります。

【窃盗犯】

先月に続き、当署の刑法犯認知件数2,333件中1,750件と全体の7割以上を窃盗犯が占め、侵入窃盗、乗り物盗が増加傾向です。

○侵入窃盗

侵入窃盗は発生が154件となっており、事業所等を対象にしたものが増加傾向となっています。

○乗り物盗

乗り物盗は全体で前年比201件増加、中でもオートバイ盗が51件増、自転車盗が153件増となっています。自動車盗は昨年比3件減少となっています。11月中は自動車盗が2件発生し全てキー抜きで完全施錠でした。オートバイ盗は3件発生し、全てキー抜きでハンドルロックを実施していました。

○非侵入窃盗（出入り自由な場所での窃盗）

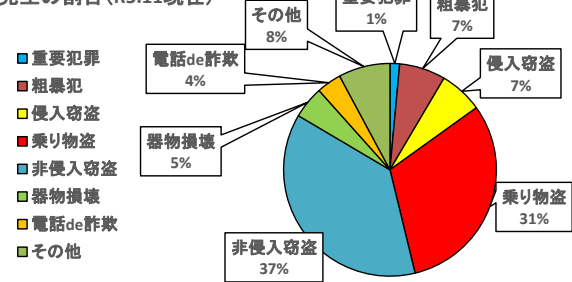
11月末現在発生件数は870件、昨年比7件減少傾向で、車上ねらいが先月に引き続き減少していますが、ナンバープレートやタイヤをはじめとした部品ねらい被害が増加傾向にあります。

区分	R4年中	R5.11末	R4.11末	比較
総数	2,284	2,333	2,094	239
重要犯罪(※1)	72	34	69	-35
粗暴犯(※2)	132	164	120	44
窃盗犯	1,662	1,750	1,526	224
侵入窃盗	135	154	124	30
住宅対象	69	65	62	3
その他	66	89	62	27
乗り物盗	573	726	525	201
自動車盗	63	57	60	-3
オートバイ盗	39	86	35	51
自転車盗	471	583	430	153
非侵入窃盗	954	870	877	-7
ひったくり	4	7	4	3
車上ねらい	145	108	137	-29
部品ねらい	49	63	47	16
万引き	362	360	325	35
その他	394	332	364	-32
器物損壊	160	114	147	-33
電話de詐欺	121	88	108	-20
その他	137	183	124	59

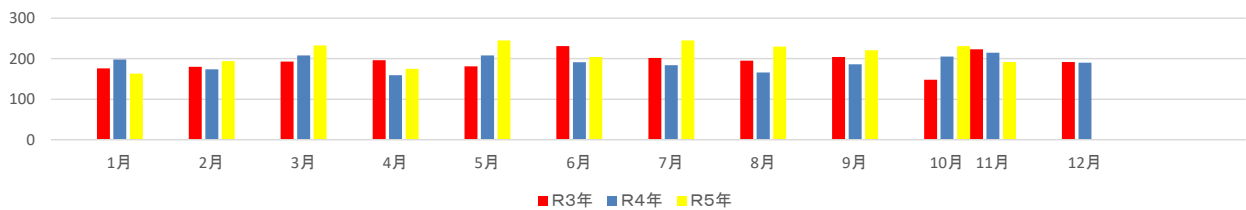
※1 重要犯罪～殺人、強盗、放火、強制性交等、略取誘拐、強制わいせつ

※2 粗暴犯～暴行、傷害、脅迫、恐喝等

発生割合(R5.11現在)



刑法犯認知件数の推移

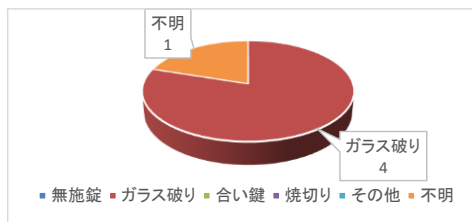


	1月	2月	3月	4月	5月	6月	7月	8月	9月	10月	11月	12月	11月末小計	合計
R3年	176	180	193	196	181	231	202	195	204	148	223	192	2,129	2,321
R4年	198	174	208	159	208	191	184	166	186	205	215	190	2,094	2,284
R5年	163	194	233	175	245	204	245	230	221	231	192		2,333	

2 防犯対策

(1) 侵入窃盗 (住宅対象)

侵入手口(11月中)



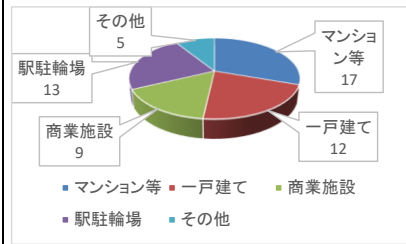
○施錠状態
 ・施錠あり 4件
 ・施錠なし 1件

11月中は5件発生し、1階の掃き出し窓を工具を使ってこじ破って侵入する手口が4件発生しています。窓フィルムなどの防犯グッズを活用し、犯人の侵入を防ぐ対策を実施しましょう。

その他、無締まり箇所から侵入した被害も発生していることから、戸締まりや鍵の管理を徹底しましょう。

(2) 自転車盗

自転車盗発生場所(11月中)

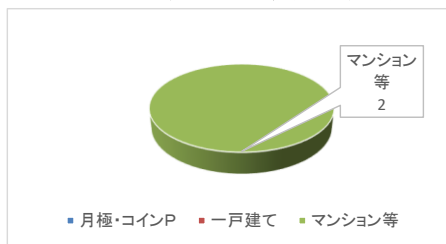


○施錠状態
 ・施錠あり 37件
 ・施錠なし 19件

11月中は56件発生し、マンション等の集合住宅の駐輪場、駅周辺駐輪場、一戸建てでの盗難被害が多く見られました。被害の約5割が無施錠での被害となっています。自宅に駐輪する際も、出先で駐輪する時も、必ず施錠をし、2つの鍵（ツーロック）で盗難被害を防ぎましょう。

(3) 自動車盗

自動車盗発生場所(11月中)



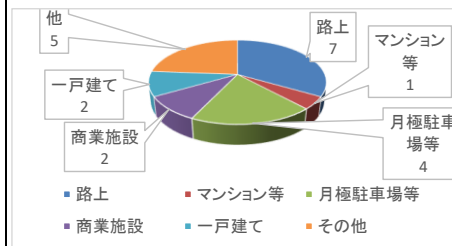
○施錠状態
 ・施錠あり 2件
 ・施錠なし 0件

11月中2件発生し、全て完全施錠の車が被害に遭っています。被害車両の特徴は、ランドクルーザー、レクサスとなっています。発生の時間は夜間帯で集合住宅の駐車場が被害場所となっています。

車両の盗難を防ぐためには、物理的に車を動かさないようにハンドルロックやタイヤロックを活用し防犯対策をしましょう。

(4) 車上ねらい

車上ねらい発生場所(11月中)



○施錠状態
 ・施錠あり 6件
 ・施錠なし 15

11月中21件発生し、被害車両の約7割は無施錠で駐車中の被害となります。車両を離れる時は、車内に貴重品や現金を残さず、肌身離さず持ち歩きましょう。また、工具やゴルフバック等を車両内に放置することもやめましょう。駐車の際は、少しの時間でも必ず施錠して窓の閉め忘れにも気をつけましょう。

3 電話d e 詐欺の状況

認知状況 (R5.11月末現在)

(1) 柏署管内発生状況

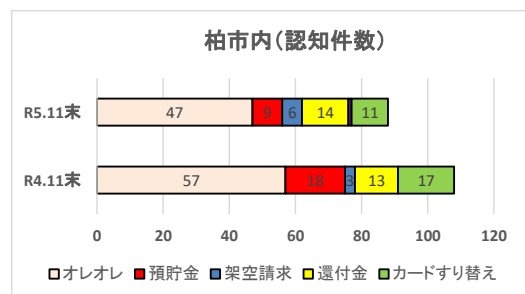
被害件数：88件 (前年同期比-20件)

被害額：約2億986万円 (前年同期比-約9184万円)

(2) 特徴

11月中は1件発生し、手口はオレオレ詐欺となります。

犯人は危険が迫っているように装い電話を受けた人の不安を煽ります。まずは、在宅中は留守番設定にして話さない防犯をしましょう。



千葉県警察メールマガジン登録受付中!
 《ちば安全・安心メール》



登録は、下記QRコードもしくは県警ホームページからお願いします。



【県警ホームページ】(ポリスネット・千葉)

<https://www.police.pref.chiba.jp/mailmagazine/>